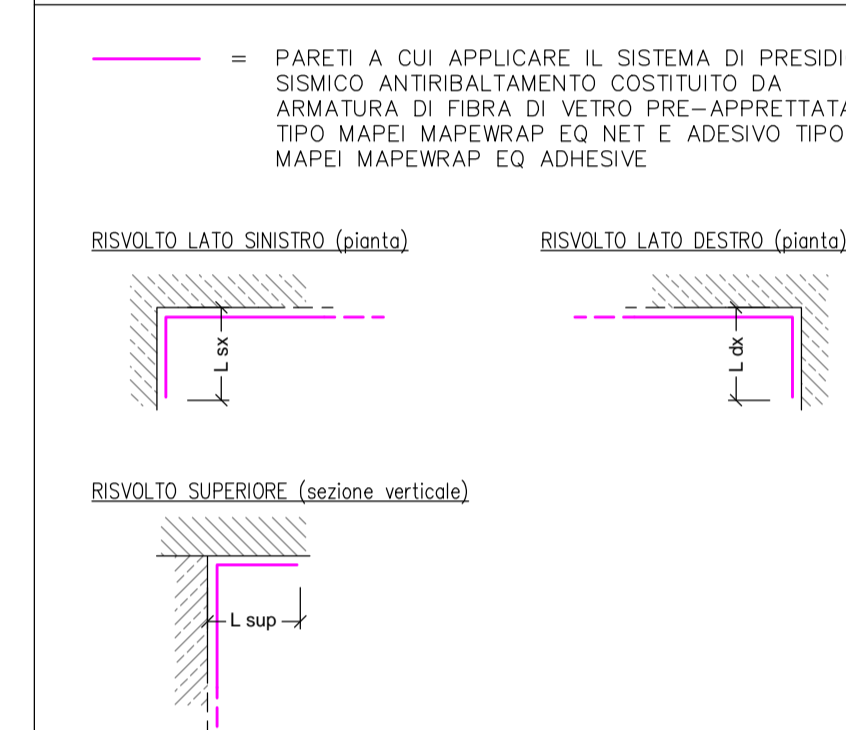


RIVESTIMENTO PARETI E RISVOLTI CON TESSUTO TIPO MAPEI-MAPEWRAP EQ NET

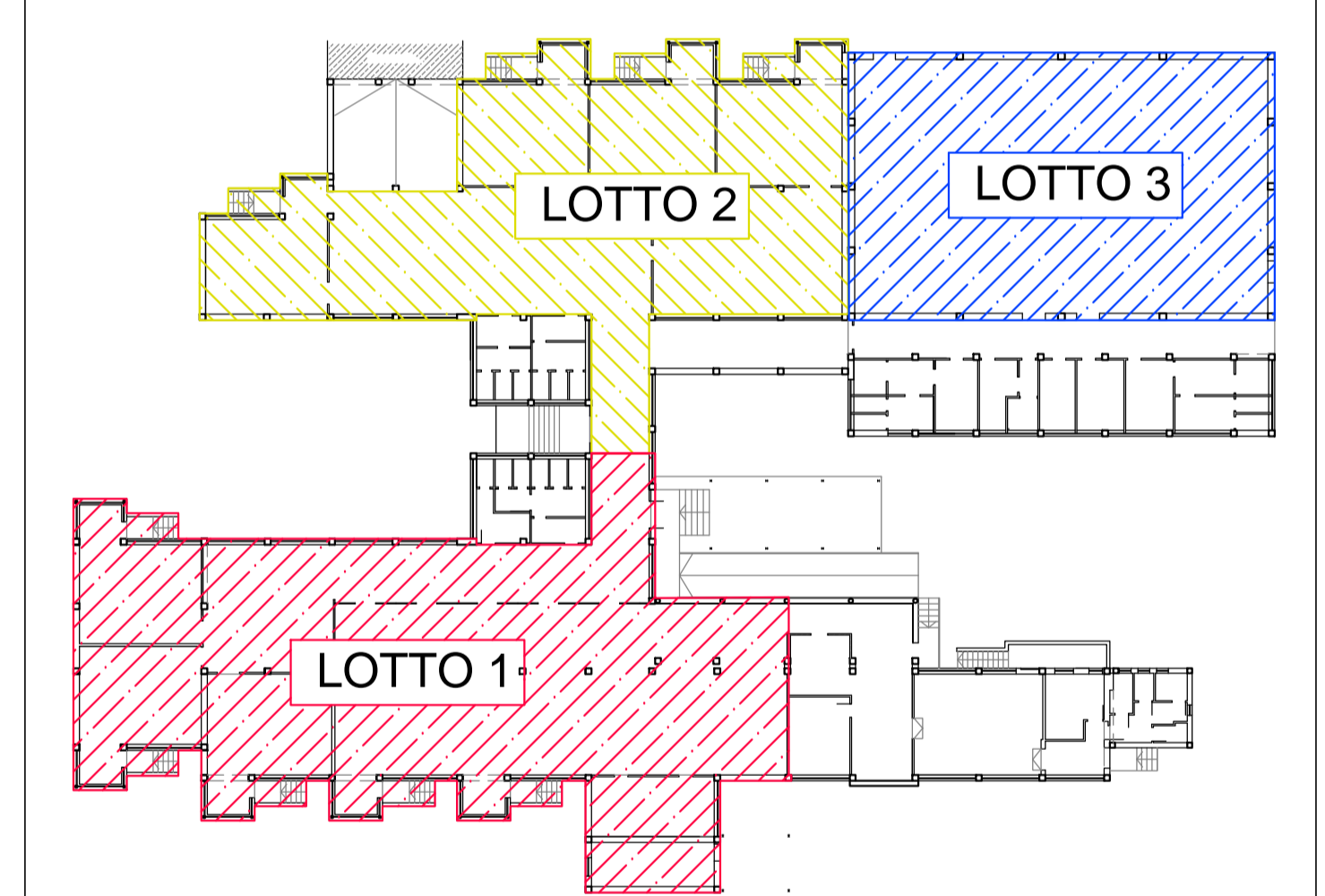
TABELLA PARETI E RISVOLTI

parete	rivoltato lato sinistro (Lsx) m	rivoltato lato destro (Ldx) m	rivoltato superiore (Lsup) m
LOTTO 1:			
1			0,20
2	0,35	0,35	
3	0,35	0,35	
4	0,35	0,35	
5	0,35	0,35	
6			0,30
7			0,30
8			0,30
9			0,30
10			0,30
11			0,30
12			0,25
13			0,30
14			0,30
15			0,30
16			0,20
17			0,30
18			0,20
19			0,30
20			0,30
21			0,25
22			0,30
23			0,20
24			0,30
25			0,30
LOTTO 2:			
26			0,20
27			0,30
28			0,20
29			0,30
30			0,30
31			0,30
32			0,30
33			0,25
34			0,30
35			0,30
36	0,35	0,35	
37	0,35	0,35	
38	0,35	0,35	
39	0,35	0,35	
LOTTO 3:			
per pareti pos. 40-41-42-43 vedere tavola 3a			

LEGENDA



PIANTA FASI DI INTERVENTO



Il Tecnico

n°	revisione	data rev.
0		
studio d'ingegneria Ing. Christian Gheduzzi <small>Loc. Rio Cad. n° 1 - Casaro - 29028 Ponte dell'Olio (PC) - tel. 047 4459153 e-mail christiangheduzzi@stiroc.it</small>		
Comune di	Castel San Giovanni (PC)	
Committente :	Città di Castel San Giovanni <small>Piazza XX Settembre n°2</small>	
Progetto :	Progetto esecutivo strutturale relativo agli interventi locali per la messa in sicurezza nei riguardi dell'azione sismica dell'edificio scolastico Tina Pesaro (corpo vecchio) e palestra site in Via Nazario Sauro	
Oggetto :	Pianta piano terra	
note		Elaborato n°14
file	progetto	scala
C:\Ivoni\Castel S.G./Interventi Tina Pesaro 2019/progetto/piante e prospetti		1:100
file stampa	ARCH	data
tpesaro.ctb		22/11/18
		tavola
		1a

